



Escuela Sol Naciente
CORESAM
Educadora de Párvulos: Roxana Montano
Profesora Diferencial: Susana Priore Vásquez
Asistente Técnico en Párvulo: Marjorie Aqueveque

"YO Y MI ENTORNO"

KÍNDER

APRENDIZAJE ESPERADO: OA 7. Describir semejanzas y diferencias respecto a características, necesidades básicas y cambios que ocurren en el proceso de crecimiento, en personas, animales y plantas.

OBJETIVO TRANSVERSAL: Participar en actividades y juegos colaborativos, planificando, acordando estrategias para un propósito común y asumiendo progresivamente responsabilidades en ellos.

INDICACIONES:

SE SOLICITA AL APODERADO, PADRE O TUTOR/A APOYAR EN ESTE PROCESO AL ESTUDIANTE, EN RELACIÓN CON SU ENTORNO, EN RECONOCERSE PRINCIPALMENTE COMO UN "YO" Y SU ENTORNO. POR CONSIGUIENTE SE SOLICITA EL APOYO EN RELACIÓN A COMPRESIÓN DE LAS ACTIVIDADES.

Es necesario que se realicen las siguientes preguntas cada vez que el estudiante finalice la o las actividades académicas diarias. Estas preguntas tienen como finalidad que el estudiante logre identificar lo que está aprendiendo y de qué manera, siendo consciente de su propio proceso de aprendizaje.

**¿Qué aprendí?
¿Cómo lo he aprendido?
¿Qué pasos he seguido?
¿Para qué me ha servido?
¿En qué situaciones puedo utilizar lo aprendido?**

LAS PLANTAS

Observa los siguientes link educativos para tu comprensión

<https://www.youtube.com/watch?v=ThbSPNIRz0o&t=221s>

https://www.youtube.com/watch?v=zIDVm8_aLDI&t=7s

<https://www.youtube.com/watch?v=H-YqbBDpeq0>

<https://www.youtube.com/watch?v=jRUKQKIEikc>

LAS PLANTAS

¿Qué son las plantas?

Las plantas son seres vivos que producen su propio alimento mediante el proceso de la fotosíntesis. Ellas captan la energía de la luz del sol a través de la clorofila y convierten el dióxido de carbono y el agua en azúcares que utilizan como fuente de energía.

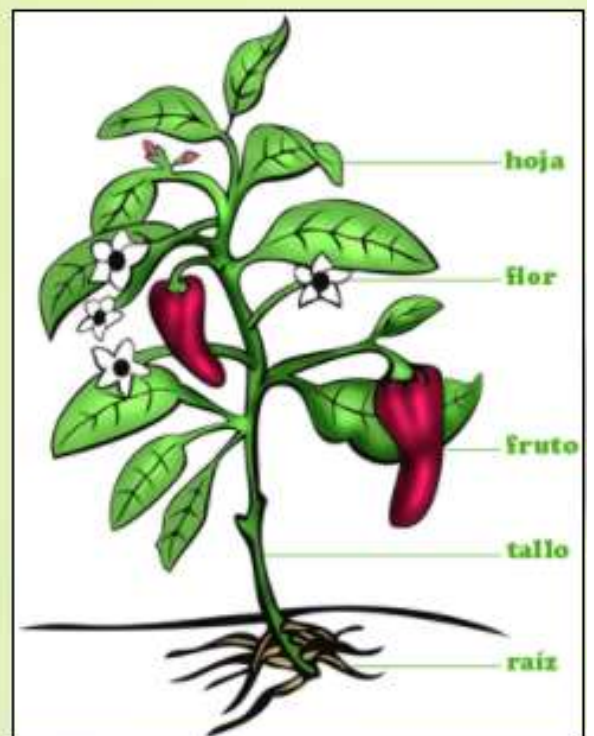
Partes de una planta:

Raíz: su función es fijar a la planta. Mediante ella las plantas obtienen nutrientes del suelo.

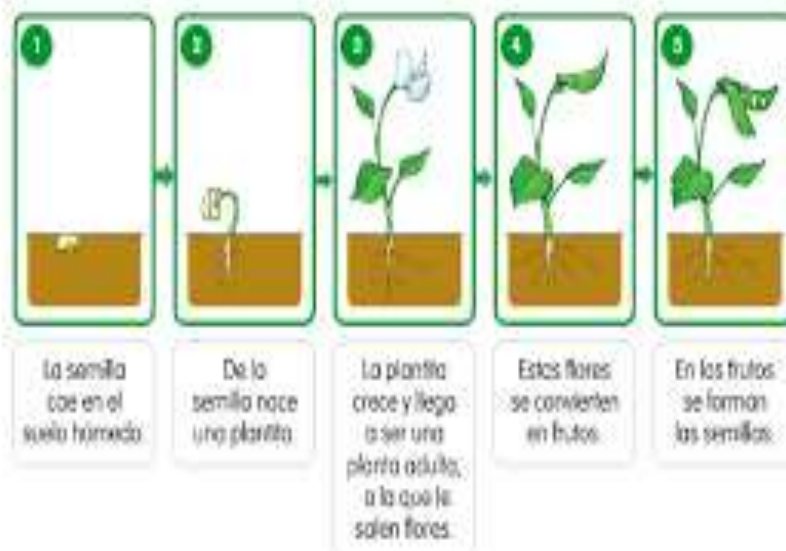
Tallo: es el que le da soporte a la planta; algunos tallos son delgados y flexibles, otros, como los de los árboles, son leñosos y duros.

Hoja: es la estructura donde se realiza la fotosíntesis y la respiración.

Flor: es el órgano reproductor. En su interior posee todos los órganos que necesita para fabricar el fruto y la semilla.

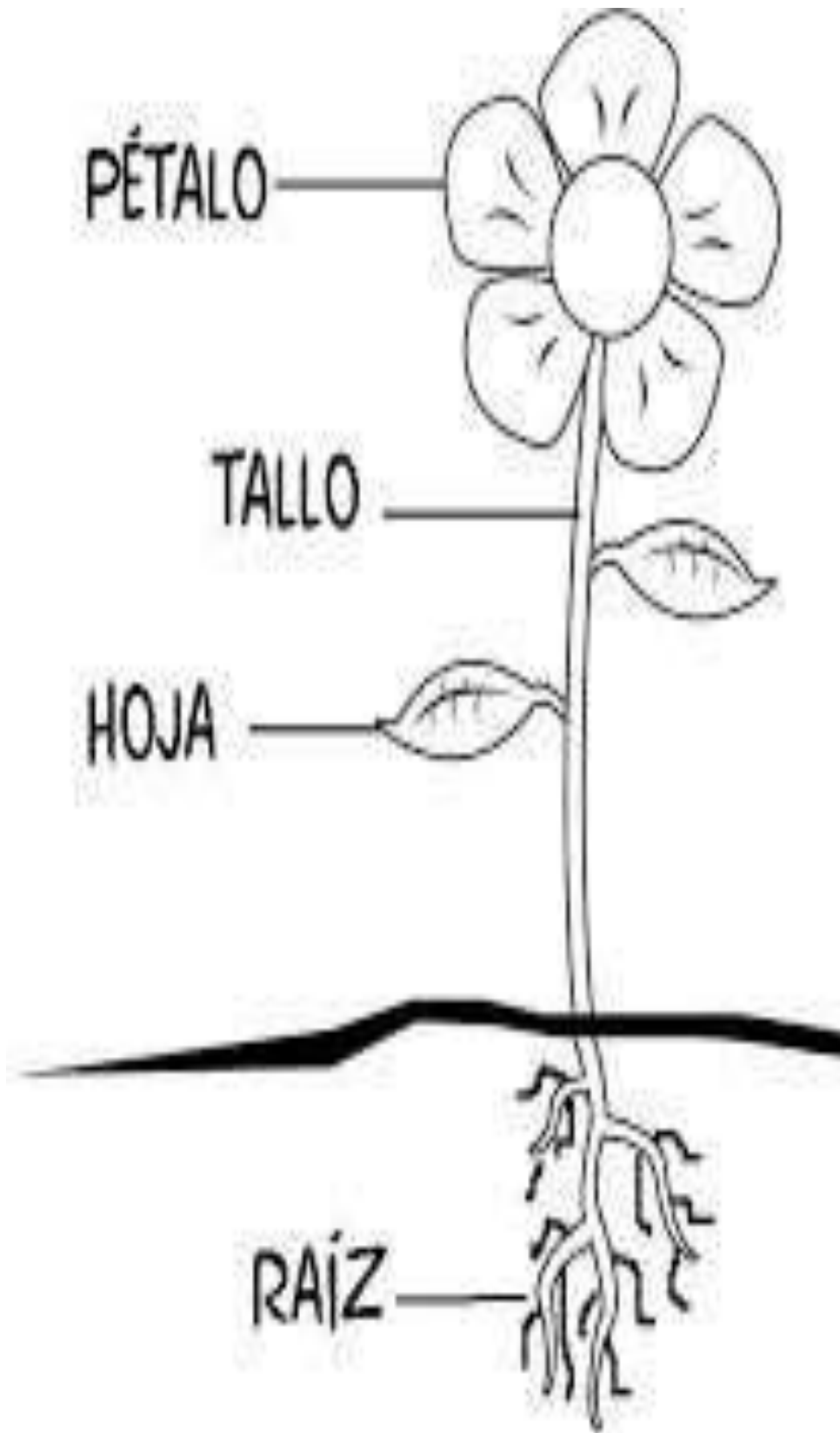


Ciclo de vida de las plantas



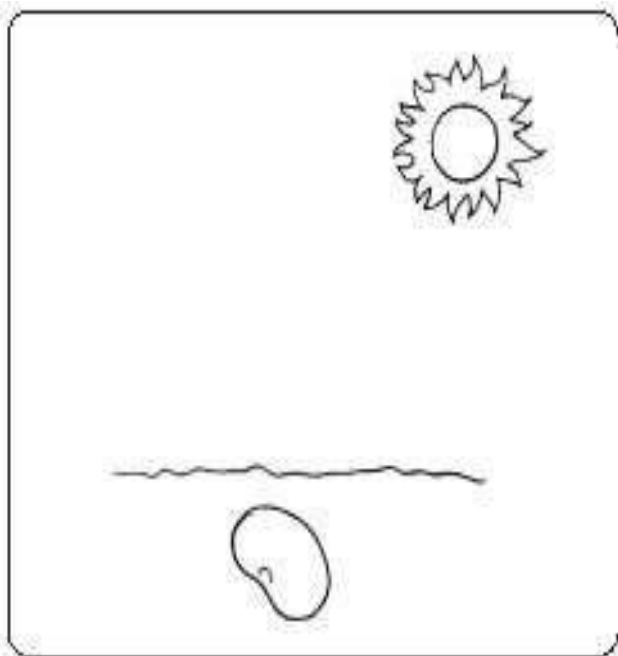
TAREA

- Nombra partes de la planta.
- Colorea las partes de una planta.

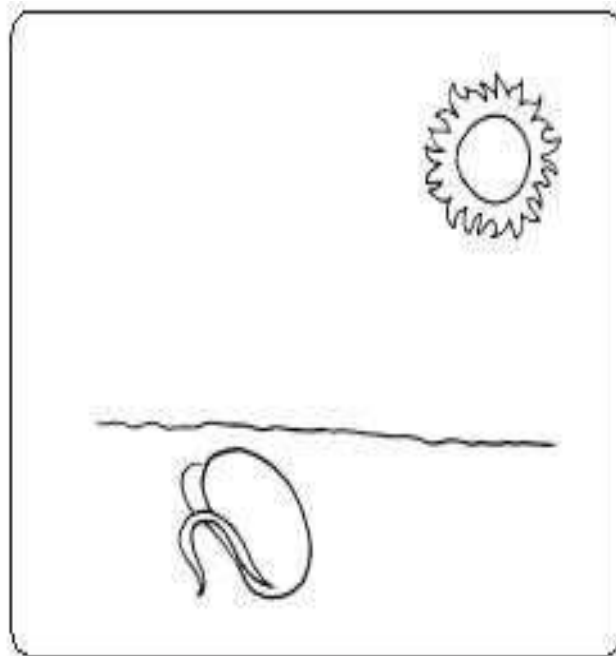


TAREA

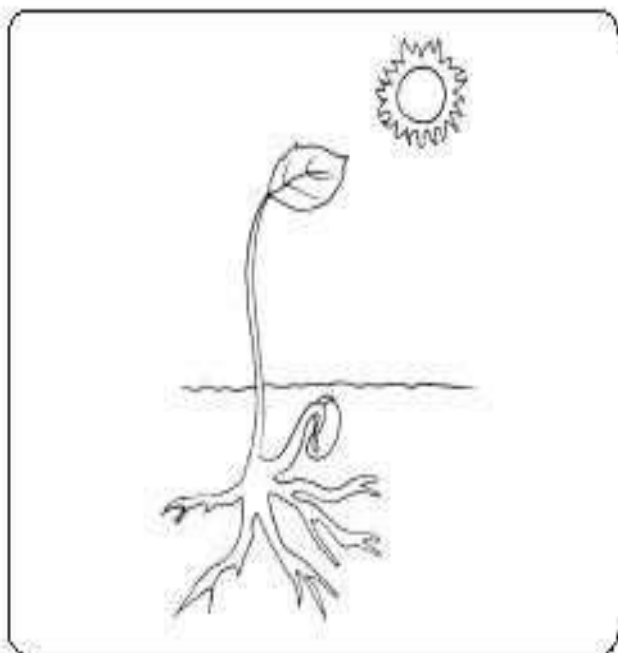
- Nombra etapas de crecimiento de una planta.
- Colorea etapas de crecimiento de una planta.



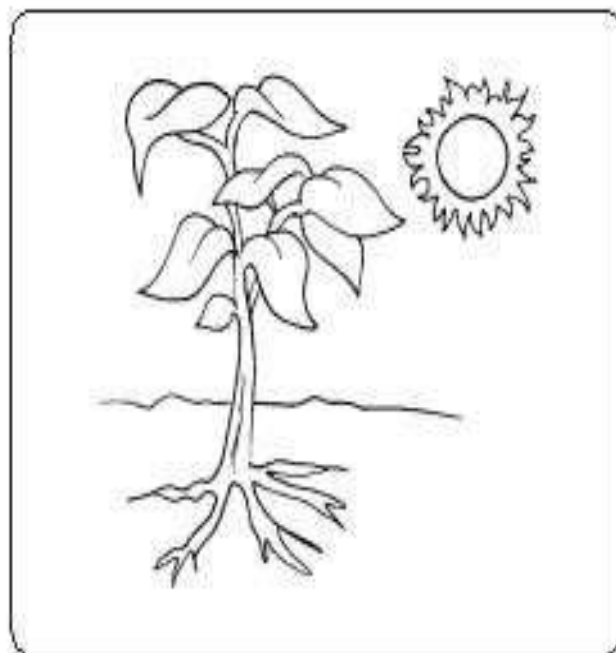
*Estoy metida.
Mamá Tierra me esconde.*



*Necesito agua y Sol
para crecer.*



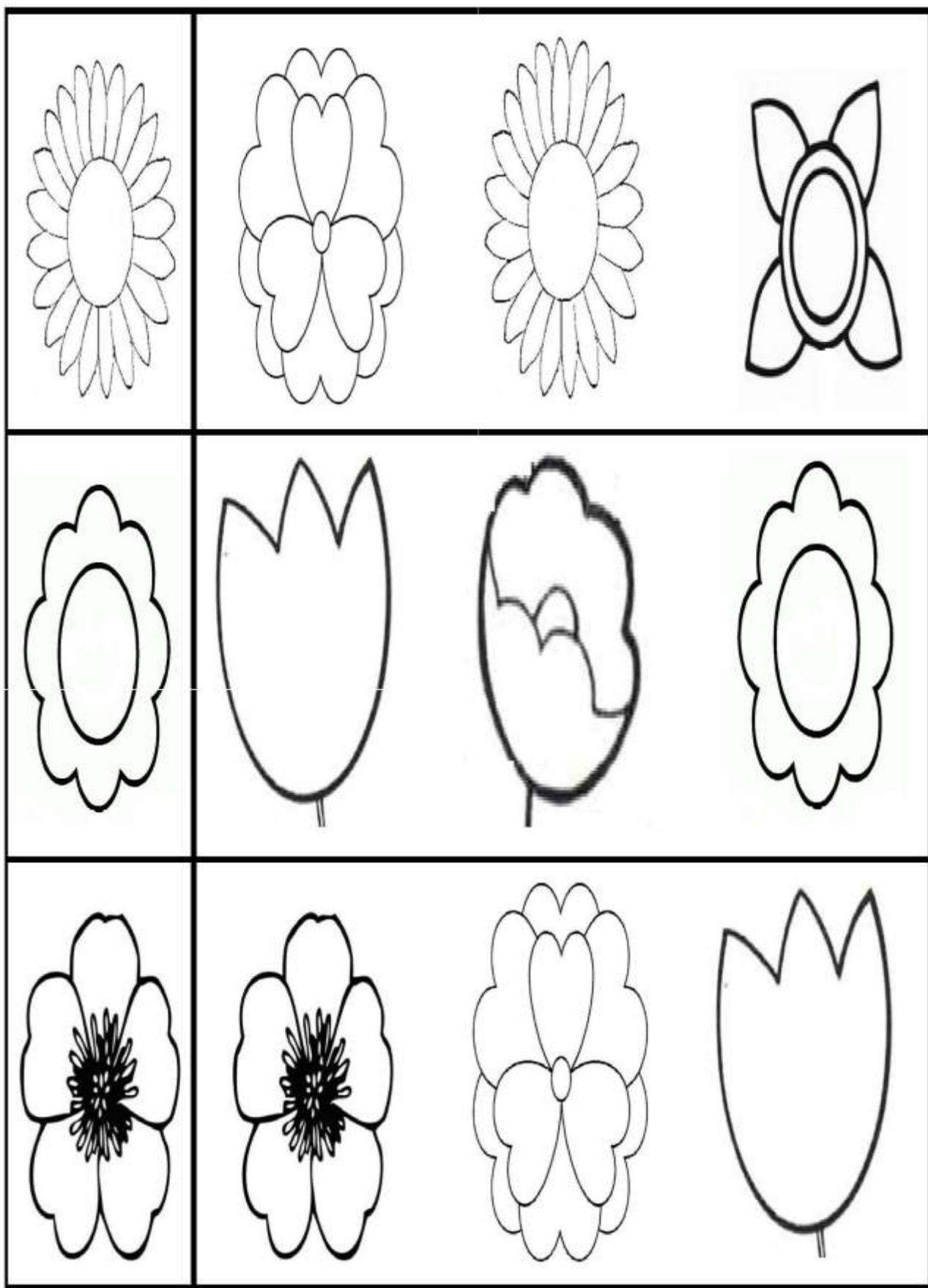
*Me sale mi primera
hoja y mi raíz.*



Ya crecí, ya soy una planta.

TAREA

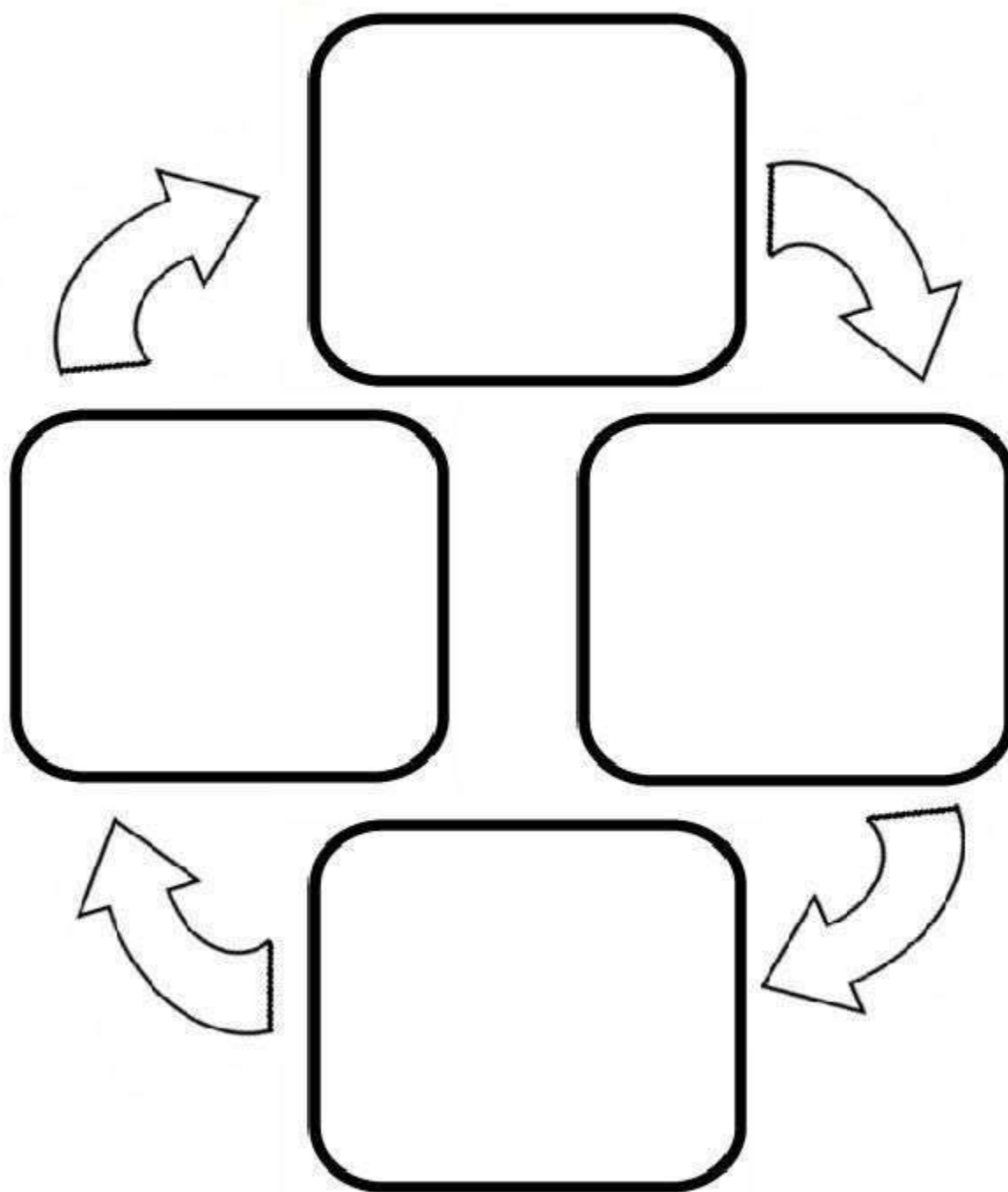
- Observa las siguientes imágenes.
- Colorea la flor igual a su modelo.



TAREA

➤ Dibuja el ciclo de las plantas en cuatro etapas.

Ciclo de Vida de las Plantas



TAREA

- Observa la siguiente imagen
- Dibuja tu propia flor con las partes de la planta.

