



Escuela Sol Naciente
CORESAM
Educadora de Párvulos: Roxana Montano
Profesora Diferencial: Susana Priore Vásquez
Asistente Técnico en Párvulo: Marjorie Aqueveque

"YO Y MI ENTORNO"

KÍNDER

APRENDIZAJE ESPERADO: OA 2. Formular conjeturas y predicciones acerca de las causas o consecuencias de fenómenos naturales que observa, a partir de sus conocimientos y experiencias previas.

OBJETIVO TRANSVERSAL: Participar en actividades y juegos colaborativos, planificando, acordando estrategias para un propósito común y asumiendo progresivamente responsabilidades en ellos.



INDICACIONES:

SE SOLICITA AL APODERADO, PADRE O TUTOR/A APOYAR EN ESTE PROCESO AL ESTUDIANTE, EN RELACIÓN CON SU ENTORNO, EN RECONOCERSE PRINCIPALMENTE COMO UN "YO", EN ESTA OCASIÓN RECONOCIMIENTO DE SU ENTORNO EN RELACIÓN A COMUNIDAD E INSTITUCIONES Y SU PROPOSITO CON EL/LA ESTUDIANTE. POR CONSIGUIENTE SE SOLICITA EL APOYO EN RELACIÓN A COMPRENSIÓN DE LAS ACTIVIDADES.

Es necesario que se realicen las siguientes preguntas cada vez que el estudiante finalice la o las actividades académicas diarias. Estas preguntas tienen como finalidad que el estudiante logre identificar lo que está aprendiendo y de qué manera, siendo consciente de su propio proceso de aprendizaje.

¿Qué aprendí?

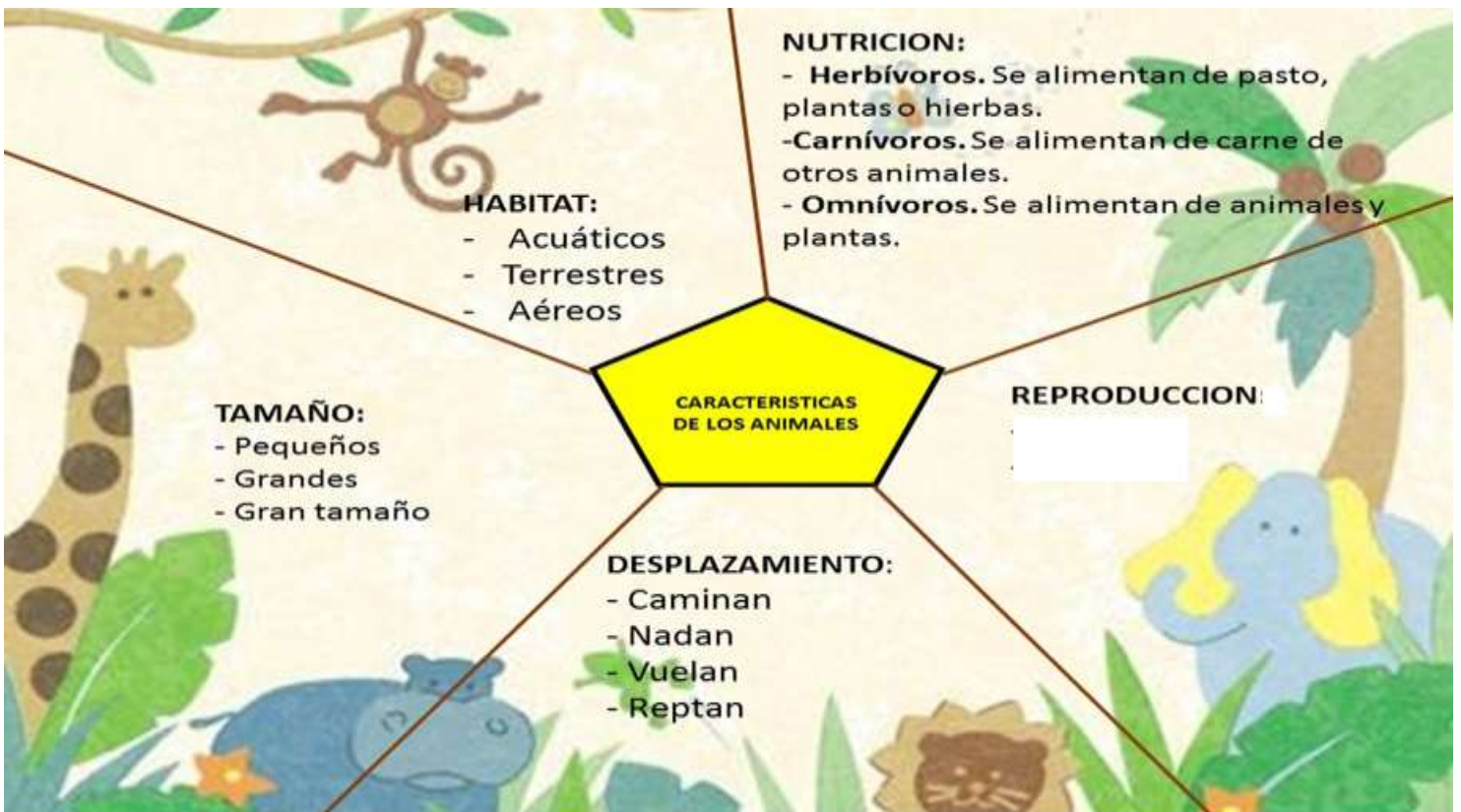
¿Cómo lo he aprendido?

¿Qué pasos he seguido?

¿Para qué me ha servido?

¿En qué situaciones puedo utilizar lo aprendido?

LOS ANIMALES

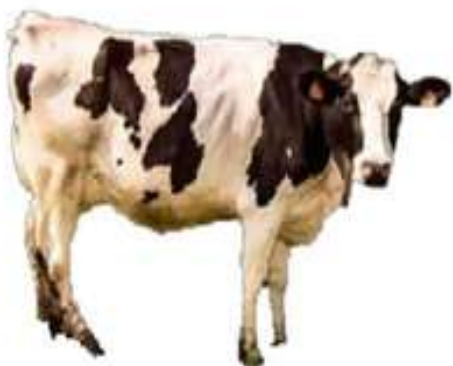


HABITAT

El hábitat es el lugar o espacio físico que reúnen las condiciones adecuadas para que un organismo pueda vivir, crecer y reproducirse. Cada hábitat tiene características que lo hace único y diferente de otros hábitats.

TAREA

- Nombra los animales y hábitat (aéreo, terrestre y acuático), que se encuentran en la lámina.
- Une con una línea el animal con su hábitat correspondiente.



TAREA

- Observa los siguientes animales
- Marca con una X los animales que viven en la tierra.
- Encierra con un círculo O los animales que viven en el agua.
- Realiza un ticket v en los animales que se desplazan en el aire.



TAREA

- Observa los animales y los hábitats.
- Une con una línea animal y hábitat según corresponda.



TAREA

- Observa y nombra los siguientes animales.
- Pide a un adulto que te ayude a identificar donde viven (hábitat) y se desplazan los siguientes animales colocando (aéreo, terrestre o acuático).
- Al terminar pinta los animales.

























TAREA

- Observa el siguiente cuadro.
- Dibuja y pinta dos animales que correspondan al hábitat terrestre.
- Dibuja y pinta dos animales que correspondan al hábitat aéreo.
- Dibuja y pinta dos animales que correspondan al hábitat acuático.

AÉREO	TERRESTRE	ACUÁTICO